



IŞIKFX Uluslararası Piyasalar Departmanı  
Günlük Yorum

GBPUSD

ALTIN

BRENT PETROL

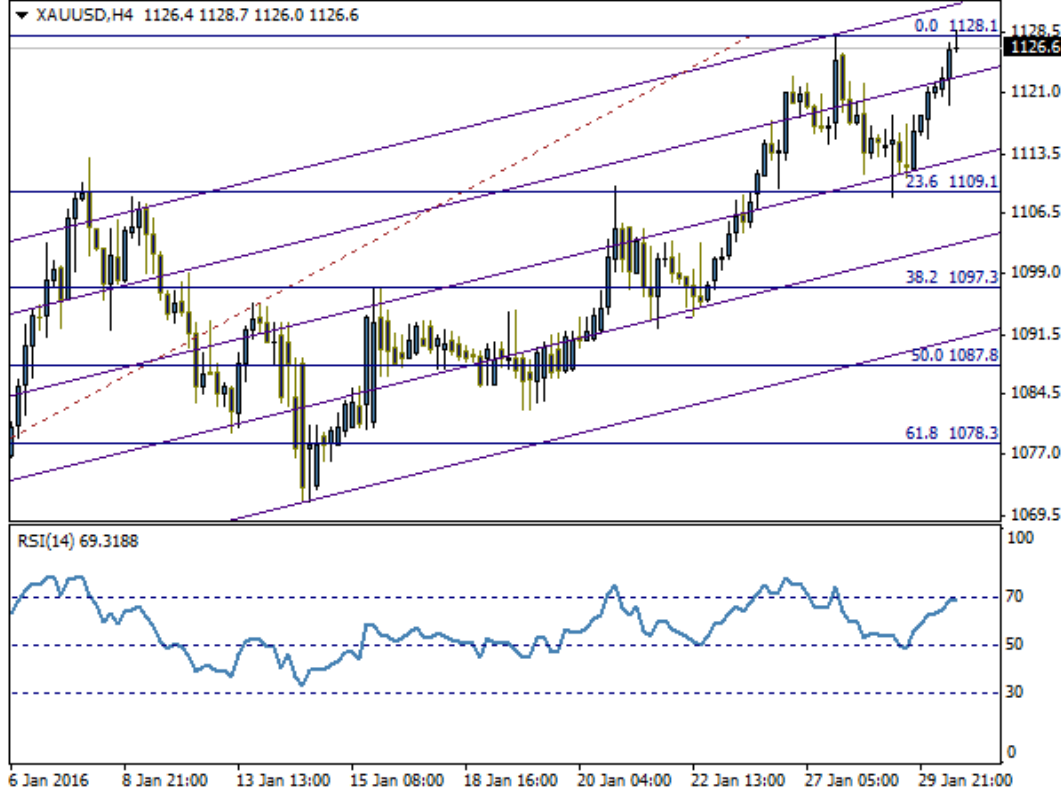
GBPUSD

EURUSD

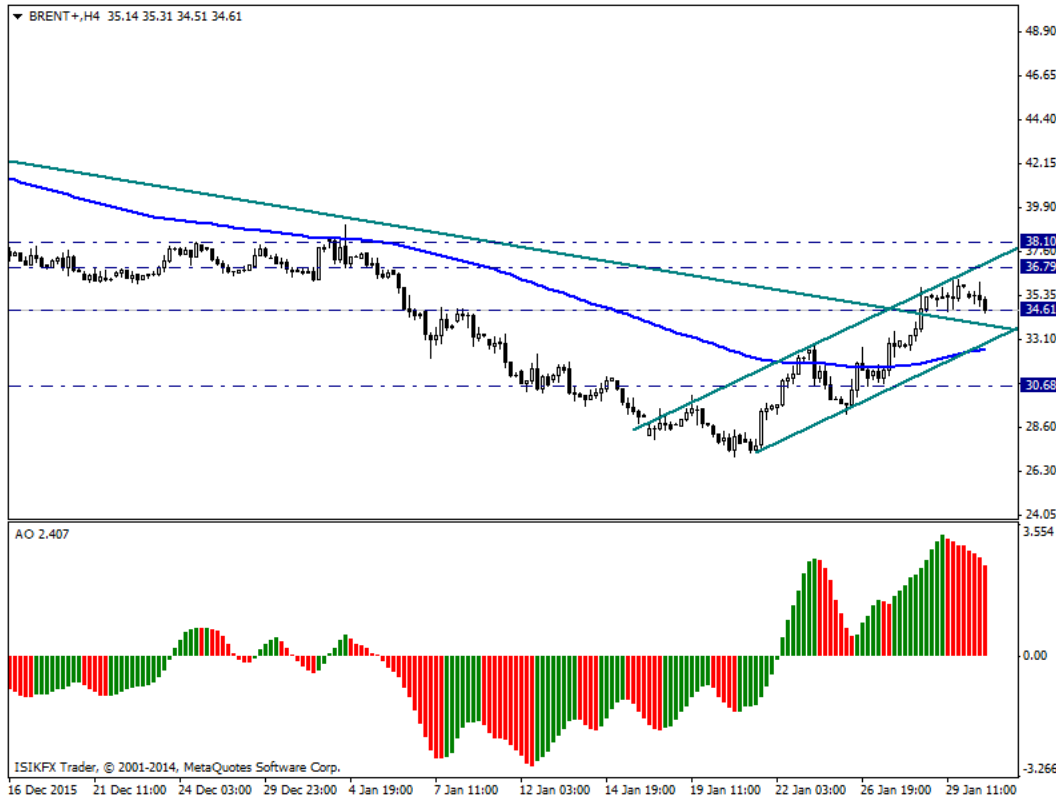
USDTRY



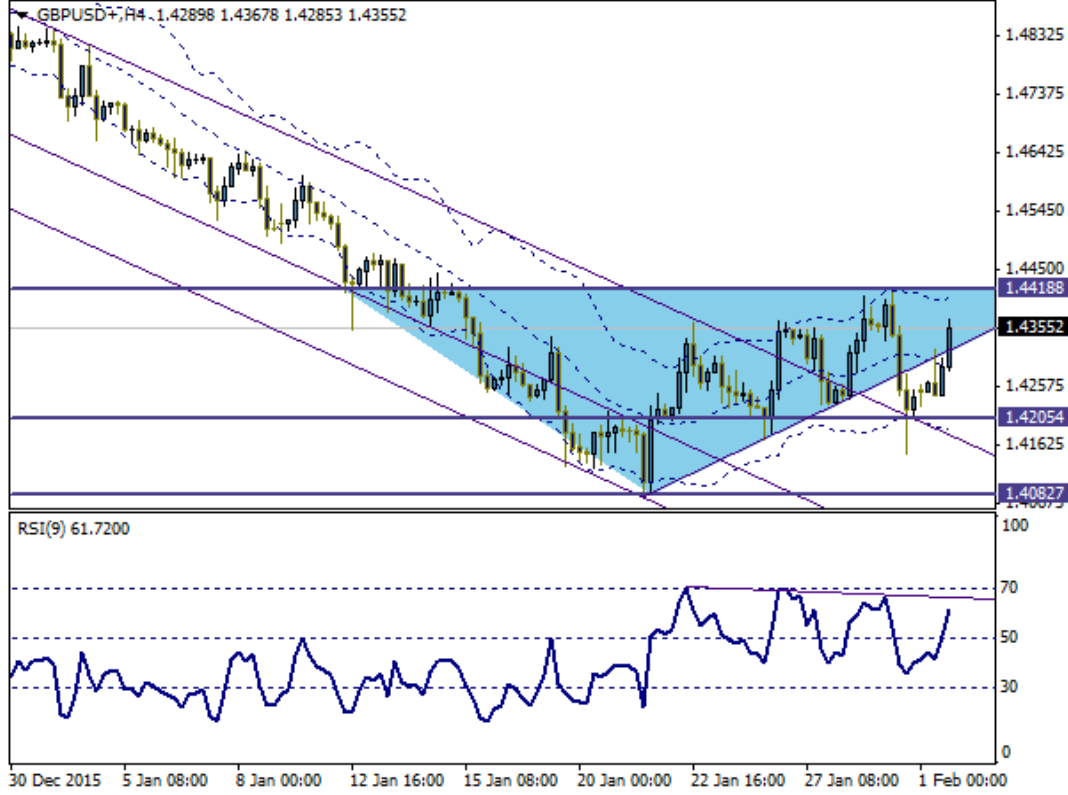
Gün içerisinde İngiltere'den İnşaat PMI'ı açıklandı. Veri beklentilerin hayli altında 55.0 olarak açıklanırken önceki dönem verisi 57.8'di. Haftaya hızlı bir giriş yapan Sterlin kazançlarını korumak istiyor. 1.4400 seviyesinin üzerinde kalmak isteyen paritede 1.4450 yakın dirençlerimizden. Seviye aynı zamanda 144 periyotluk ortalamaya denk geliyor. Bu seviyenin üzerinde kalınması hareketliliği 1.4500'e kadar taşıyabilir. Geri çekilmelerde ise yükseliş trendi destek olarak çalışmaya aday. 1.4320 ve 1.4300 aralığının hareketlilikte önemli bir yere sahip olduğu açık. Bu seviyelerin altına gelinmesi paritedeki sert satışları tetikleyebilir. Hedefte ise ilk olarak 1.4250 ardından da 1.4200 seviyeleri yer alıyor.



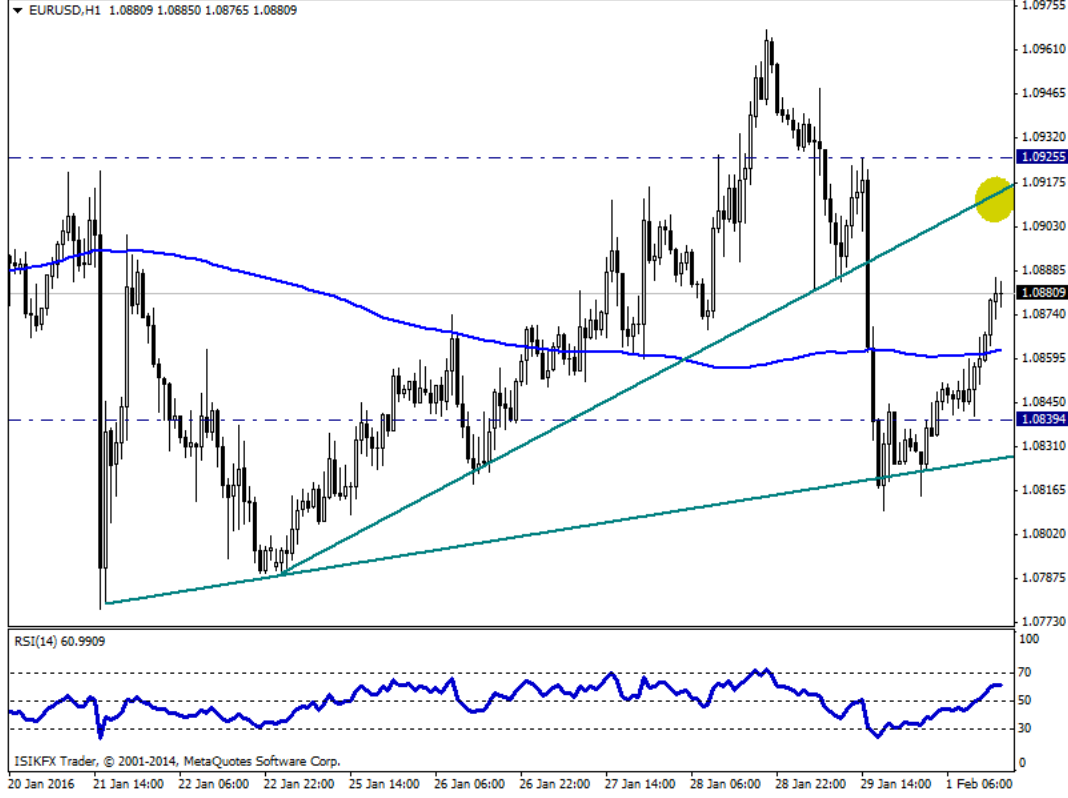
Geçtiğimiz haftayı son derece hareketli geçiren altında yön tekrardan yukarıya döndü. Çin'den gelen verilerin ardından yükseliş ivmesi kazanan altında 1122 seviyesinin üzerine gelindi. Bu seviyenin üzerinde kalınması yükseliş hareketinin hedefi 1132 seviyesi olarak gözüküyor. Geri çekilmelerde ise 1120 seviyesini altına gelinmesi altındaki baskıyı artırabilir. Düşüşün bir sonraki durağı ise 1116 ve 1111 seviyeleri olarak gözüküyor. RSI göstergemiz ise kritik bir dönüş ile yönünü yukarıya çevirmiş durumda. Yükseliş hareketinin devam etmesiyle birlikte aşırı alım bölgesine kadar hareketlilik devam edebilir.



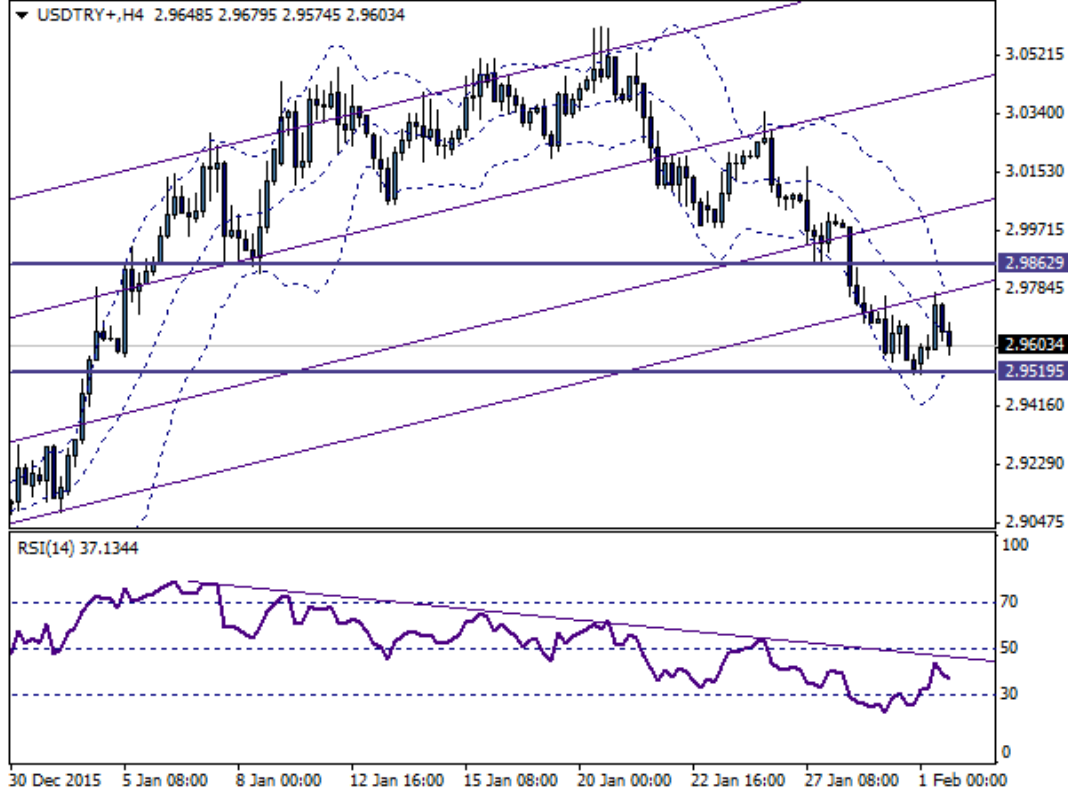
Brent petrolde geçen hafta yaşanan yükseliş, haftanın ilk günü ile yerini yatay bir seyire bıraktı. Bu sabah açıklanan Çin PMI verileri, petrol fiyatlarında aşağı yönlü baskıyı artırdı. Üretim tarafında ise, Petrol İhraç Eden Ülkeler Örgütü (OPEC)'in Ocak ayı üretim miktarı 32 milyon 600 bin varil ile 1997 yılından bu yana en yüksek düzeye ulaştı. ABD yatırım bankası Goldman Sachs'dan yapılan açıklamada, küresel büyümede keskin bir düşüş yaşanmadığı sürece, OPEC ve Rusya'nın üretimde ortaklaşa bir kesinti yapmalarının beklenmemesi gerektiği belirtildi. Teknik olarak ise, 35.40 direnci yukarı yönlü aşılsa, 35.50 seviyesi hareketin devamında görülebilir. Geri çekilmelerde ise 34.50 desteği kırılırsa, önce 33.50 sonrasında ise 32.50 seviyeleri gündeme gelebilir.



İngiltere'den gün içerisinde imalat satın alma müdürleri açıklandı. Veri beklentilerin üzerinde 52.9 olarak açıklanırken önceki dönemde gelen yukarı yönlü revize görünümü iyileştirdi. Haftaya primli başlayan Sterlin ile birlikte paritede yükseliş hareketi hakim. Son dönemde satış baskısından kurtulamayan paritede 1.4300'ün üzerinde kalınması toparlanmayı hızlandırabilir. 1.4350 ve 1.4400 seviyeleri ise önemli dirençlerimiz konumundalar. Yakalanılan kısa vadeli yükseliş trendinin yeniden üzerine gelmesi yükselişi destekleyebilir. Paritedeki satış baskısının geri gelmesi halinde ise 1.4250 ve 1.4200 seviyelerinde görünüm yataya dönebilir.



Geçtiğimiz haftanın son işlem gününde paritede satıcı bir seyir hüküm sürüyordu. Kısa vadede yakalanılan yükseliş trendinin kırılmasıyla birlikte düşüşü hızlanan paritede hareketlilik 1.0800 desteğine kadar devam etti. Son derece önemli olan 1.0800 seviyesinden destek bulan yükseliş hareketi ise gün içerisinde hacmini artırmaya çalışıyor. Paritede son derece önemli olan 1.0860'ın üzerinde seyreden hareketlilik 1.0900 ve 1.0920 seviyelerine kadar sürebilir. Yükseliş hareketinin devamında ise 1.0980 seviyesi hayli kritik gözüktüyor. Geri çekilmelerde ise 1.0820 ve 1.0800 aralığından tepki alımlarıyla karşılaşabiliriz.



Geride kalan haftada negatif faiz oranı uygulamasına geçen merkez bankalarına bir yenisini daha ekledi. Japonya faiz oranındaki değişim ile birlikte piyasalara, genişlemeci para politikasını devam ettirebileceğinin sinyalini verdi. Gelişmekte olan ülke para birimlerine katkıda bulunan genişlemeci para politikası sinyalleri Türk Lirası'ndaki değer kazanımını destekledi. Gelişmeler ile birlikte 2.95 seviyelerine kadar gevşeyen paritede yeni günde alıcı bir başlangıç yaptık. Yükseliş hareketi her ne kadar kuvvetli gözükmesine de 2.9750 seviyesinin aşılmasıyla yükseliş daha da ivmelenebilir. Hareketin devamında ise gözler uzun süre takip ettiğimiz 2.9850 seviyesinde olacak. Kurdaki satış baskısının yeniden kendini göstermesi halinde ise 2.9500 önemli bir destek konumunda. Bu desteğin kırılması durumunda ise 88 günlük ortalama seviyesi olan 2.9350 takip edilebilir.