



IŞIKFX Uluslararası Piyasalar Departmanı  
Günlük Yorum



genişlemeye gelmesi yarın konuşma yapacak olan FED Başkanı Yellen'in öncesinde piyasa beklentilerini değiştirebilir.

#### Endekslerde son durum

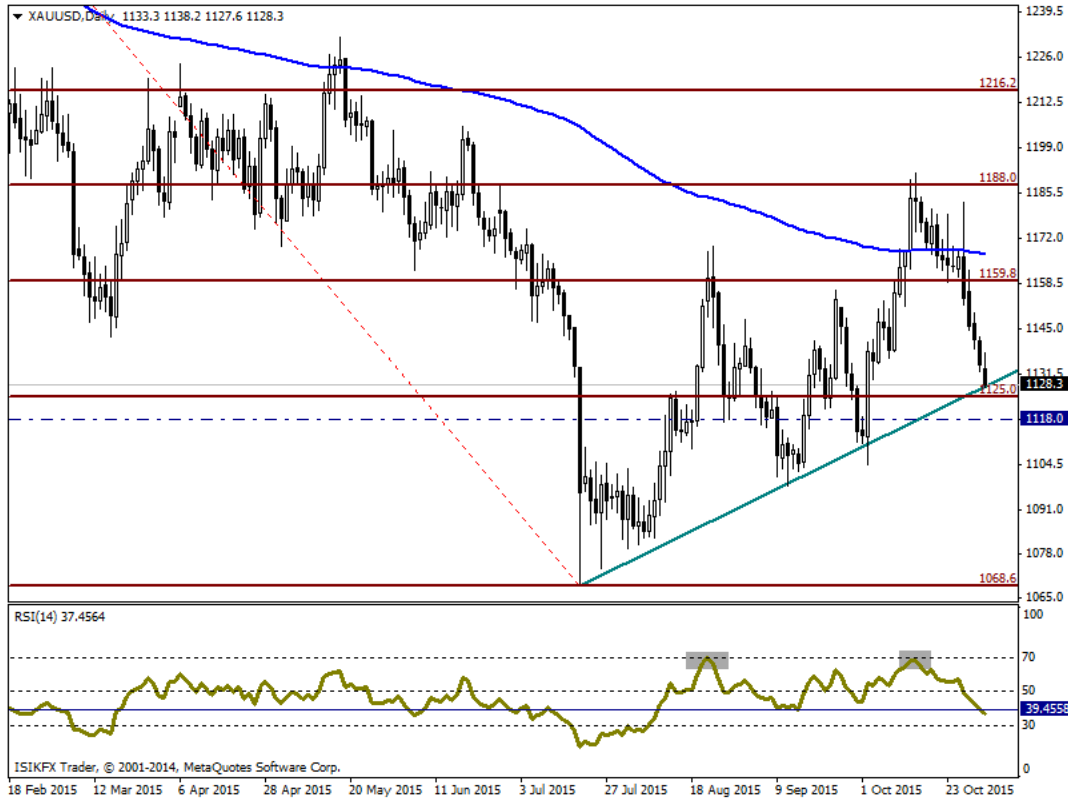
Dolar endeksinde güne alıcılı başladı. 9650 seviyesinden alınan destekle 9700'ün üzerine çıkan endeks yükselişin devamında 9780 seviyesi test edilebilir. Geri çekilmelerde ise 9700 yeni desteğimiz olarak karşımızda. Dax 11000 seviyesine çıkmakta zorlanıyor. Draghi'nin ek parasal genişleme açıklamalarıyla bahar havası yaşanan endekste 11000'in üzerine çıkılması yeni alıcılıları piyasaya sokabilir. Yükselişin devamında ise hedefte 11100 seviyesi var. Geri çekilmelerde ise gözler 10850 desteğinde olacak. BIST100 ise güne satıcılı devam ediyor. Seçimin ardından yukarıda açılış yapan endekste gün içerisinde yaklaşık yüzde 0.8'lik değer kaybı dikkat çekiyor. Geri çekilmenin sürmesi halinde endekste 82 bin 850 destek olarak çalışabilir. 83 bin seviyesinin üzerinde kalınması ise endeksi 84 bin direncine taşıyabilir.

#### Yurtiçinde enflasyon rakamları açıklandı

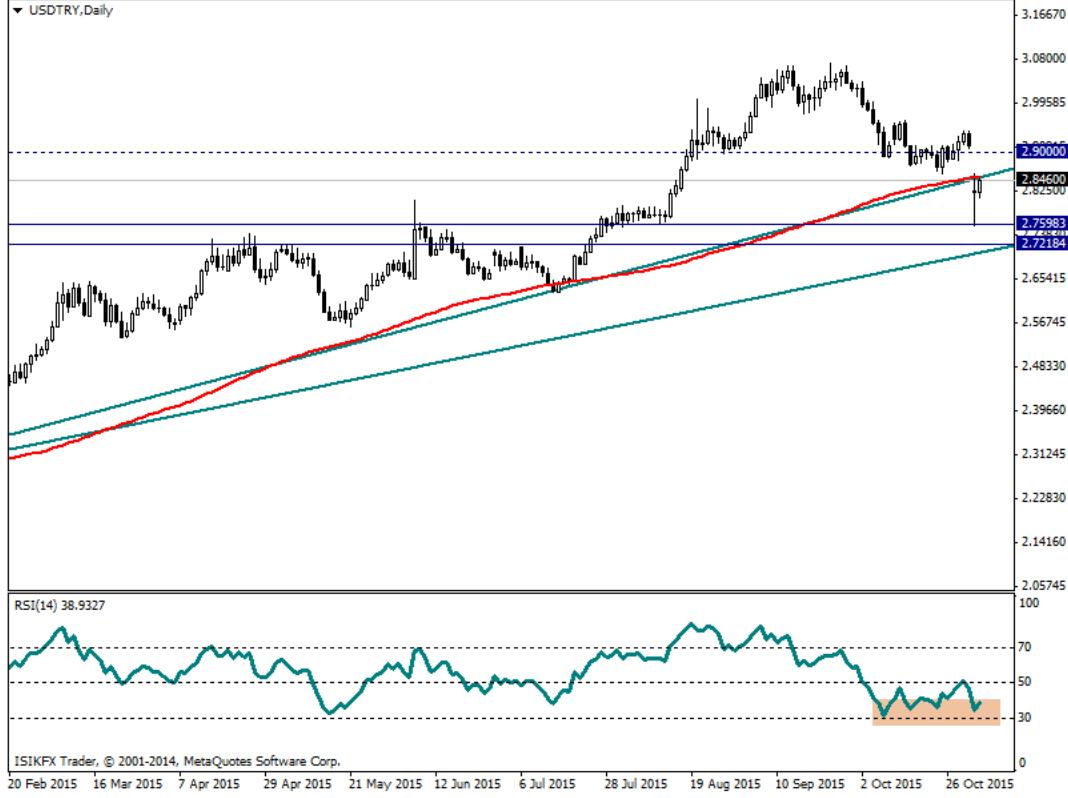
Seçim sonuçları yurtiçi piyasalara son derece olumlu etki yapmıştı. Yeni haftaya endekste yükseliş kurlarda ise geri çekilme hareketi görülmüştü. Seçimlerin ardından ekonomik olarak önemli verilerden biri olan enflasyon rakamları ise bugün takip edildi. Aylık bazda yüzde 1.55 artış gösteren enflasyon rakamlarına rağmen yıllık bazda geri çekilme görüldü. Yüzde 7.58 seviyesine gerileyen TÜFE rakamlarında önümüzdeki aylarda da yükseliş ivmesi sürebilir. Ekim ayında aylık bazda en yüksek artış giyim ve ayakkabı gruplarında gerçekleşirken yıllık değişimde ise lokanta ve oteller grubu zirvedeki yerini korudu.

#### Draghi bekleniyor

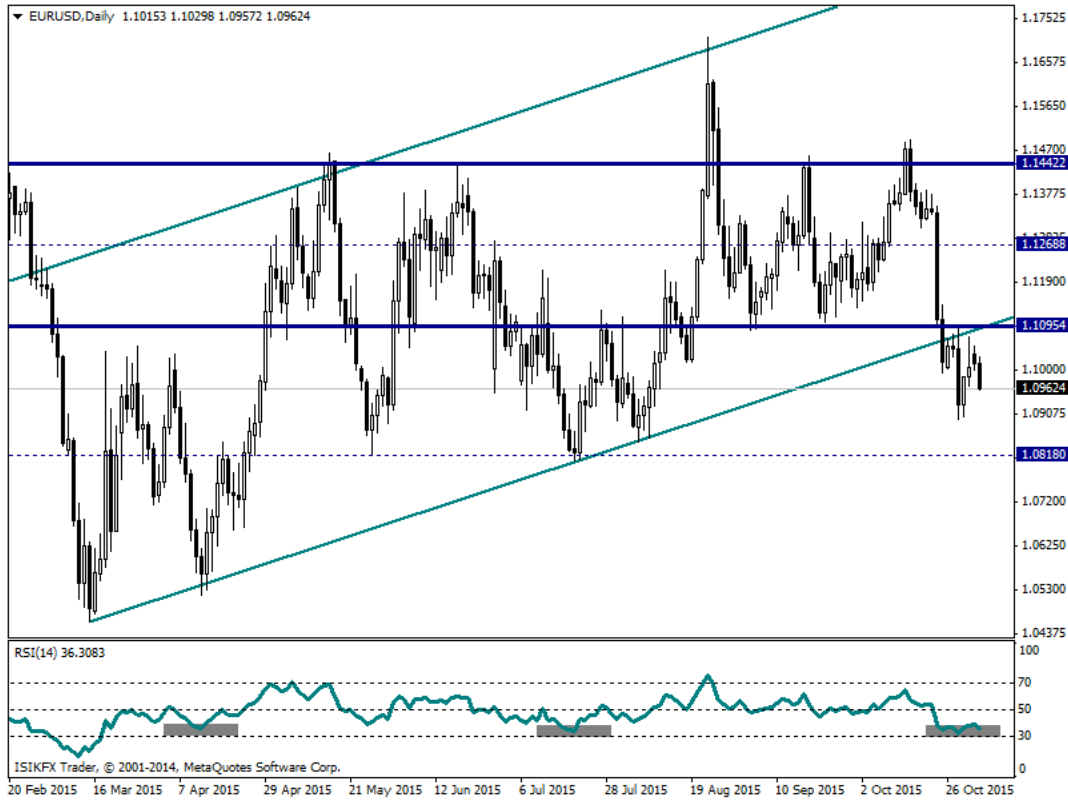
Akşam saatlerinde konuşma yapması bekleniyor. Draghi geçtiğimiz hafta sonu Aralık ayı ihtimallerini değerlendirip ek parasal genişlemeye gerek olup olmadığını tartışacaklarını ifade etmişti. Draghi'nin herhangi bir şekilde para politikasına dair açıklamalarda bulunması hareketliliği artırabilir. Özellikle konunun ek parasal



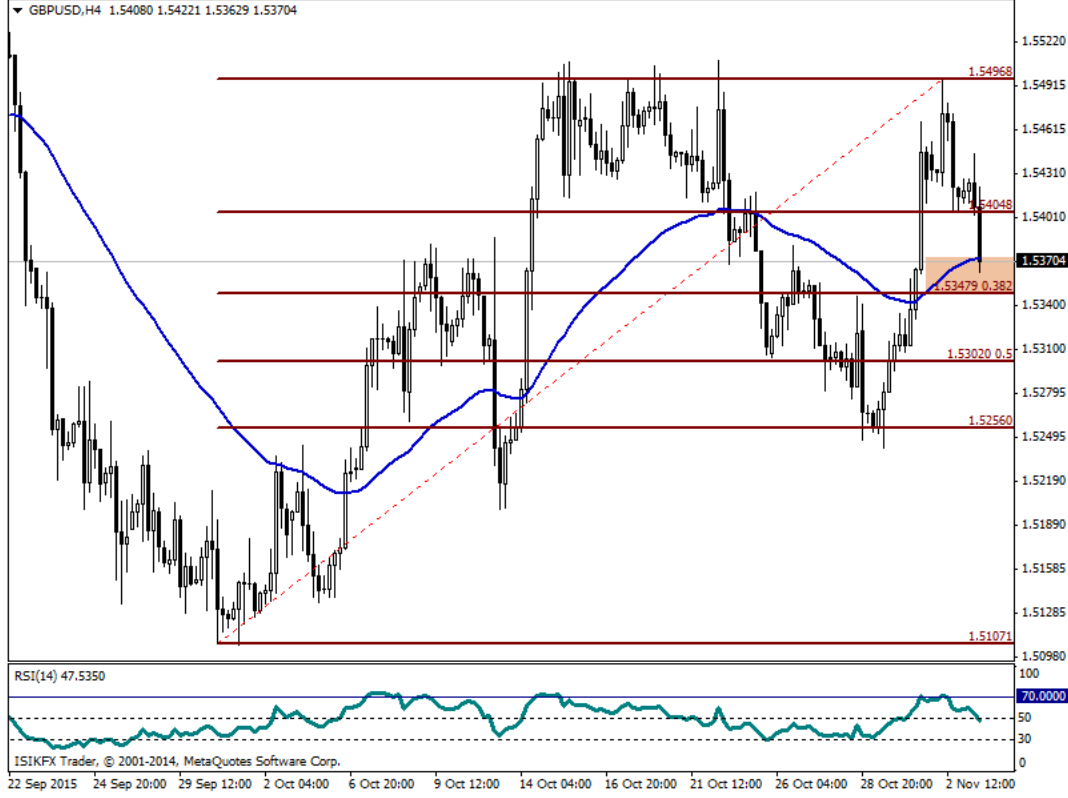
FED'in Aralık ayı ihtimallerini artırması ile birlikte düşüşe geçen altın satış baskısından kurtulamıyor. Son olarak 1130'u da geçen altın fibonacci düzeltme seviyesi olan 1125'e doğru ilerliyor. Gündemimizdeki en önemli seviye 1125 olarak gözüktüyor. Bu seviyeninde altına gelinmesi halinde 1120 ve 1115 seviyeleri görülebilir. Altında toparlanma hareketinin görülmesi halinde ise 1130 seviyesinin üzerine çıkılması gerekiyor. Yükselişin hacim bulması durumunda da 1135 ve 1138 seviyeleri altında test edilebilir.



Seçimin ardından yakalanan yurtiçinde yakalanılan olumlu hava sürekliliğini koruyamıyor. 2.82 seviyelerinden haftaya merhaba diyen kur bugün yönünü yukarıya çevirdi. 2.85 seviyesine kadar yükselen fakat bu seviyeyi geçemeyen paritede yükseliş trendi ve 100 günlük ortalama seviyesi direnç olarak çalışıyor. Yükseliş hareketinin tekrardan gündeme gelmesi halinde 2.85 en yakın hedefimiz. Hareketin devamında ise 2.8600 seviyesi test edilebilir. Geri çekilmelerde ise 2.82 desteği büyük önem taşıyor. Paritede bu seviyenin bu seviyenin üzerinde kalınması yeni alıcıları piyasaya sokabilir. Bu desteğin kırılması halinde ise dikkatler 2.80 desteğinde olacak.



Dolar endeksindeki toparlanma paritede 1.10 seviyesinin de altına gelindi. 1.0950'nin en yakın destek olarak takip edilebileceği paritede 1.0920 ve 1.0900 aralığından tepki alımları gelebilir. Akşam saatlerinde konuşma yapacak olan Draghi'nin yapacağı açıklamalar önem taşıyor. Açıklamaların ek parasal genişleme sinyallerini kuvvetlendirmesi durumunda paritedeki satış baskısı derinleşebilir. Toparlanmanın görülmesi halinde ise 1.10 seviyesinin üzerinde seyir tekrardan takibimize girecek. Hareketin devamında ise 1.1050 ve 1.1080 seviyeleri tekrardan hedeflenebilir.



İngiltereden gün içerisinde inşaat PMI'ı açıklanmıştı. Veri beklentiler dahilinde 58.8 olarak açıklanırken paritede gün içerisindeki satış baskısı sürüyor. 1.54 seviyesinin altına gerileyen paritede 50 periyotluk ortalama seviyesi ve fibonacci 0.382 düzeltme katsayısı 1.5370- 1.5350 aralığına geliyor. Paritedeki baskı bu aralıkta kısa vadeli tepki alımları ile karşılaşabilir. Geri çekilmenin sürmesi halinde ise 1.53 desteği gündemimize girecek. Toparlanmanın pariteye hakim olması halinde ise 1.5400 seviyesinin üzerinde kalınması 1.5450'nin tekrardan test edilmesini sağlayabilir.