



IŞIKFX Uluslararası Piyasalar Departmanı  
Günlük Yorum

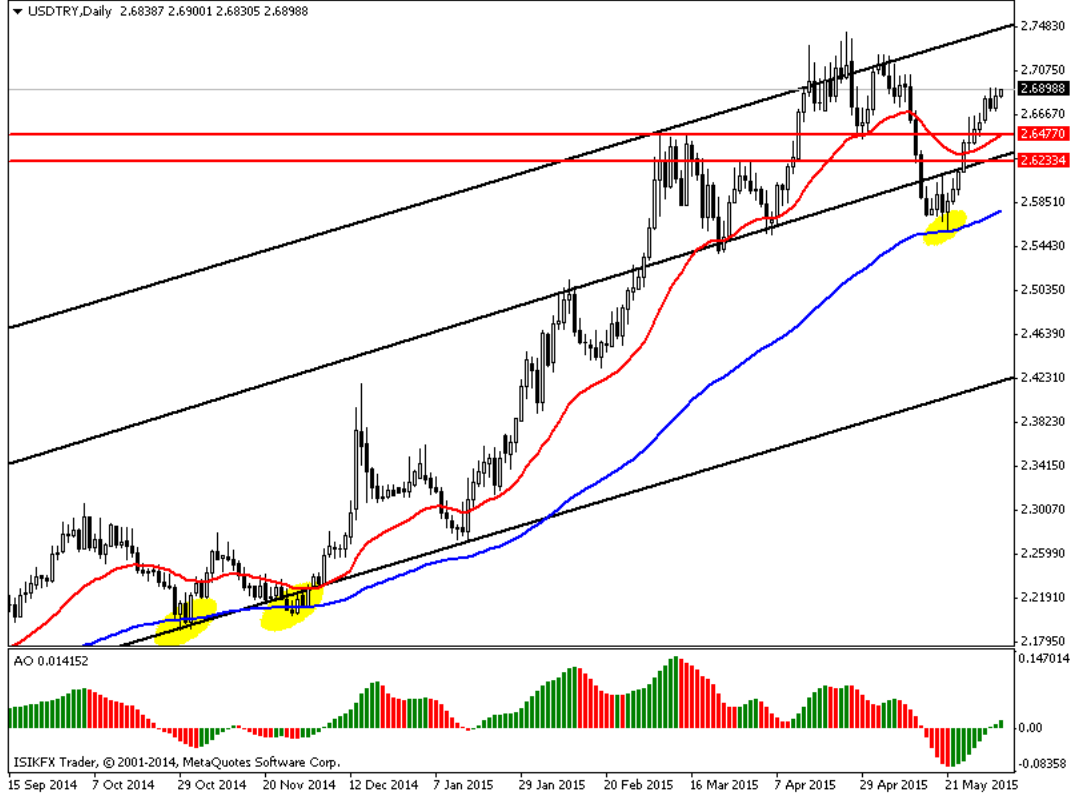
USDTRY

EURUSD

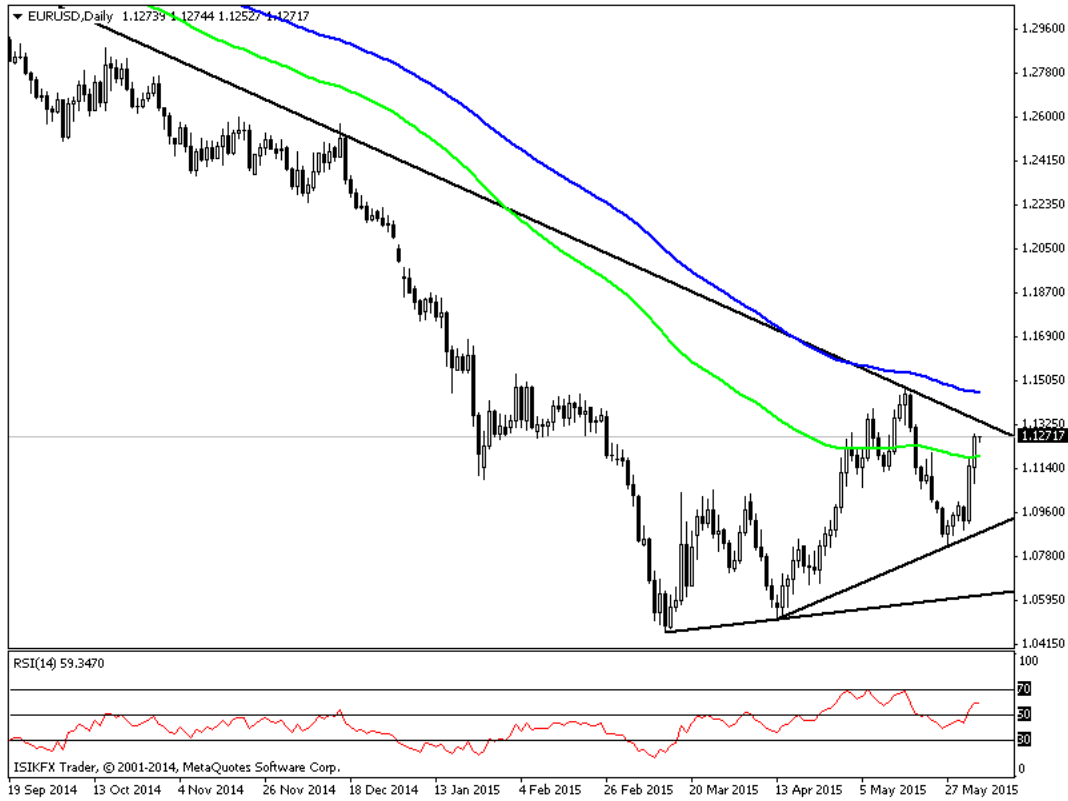
USDJPY

GBPUSD

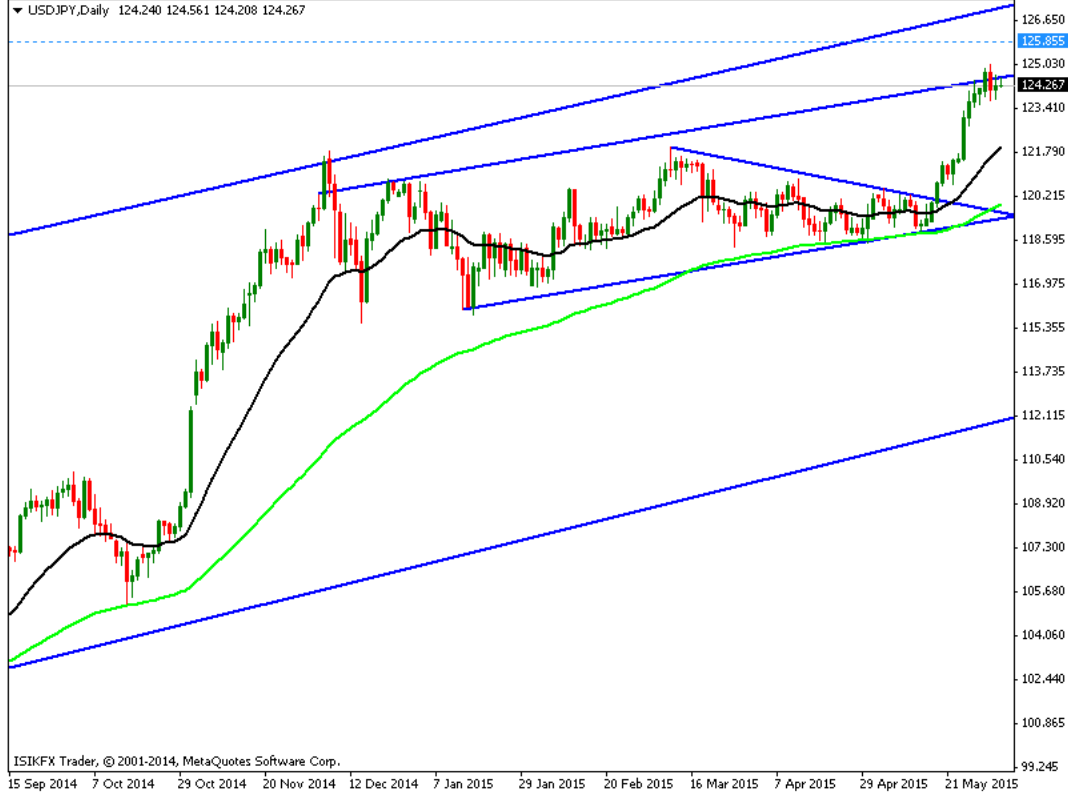
ALTIN



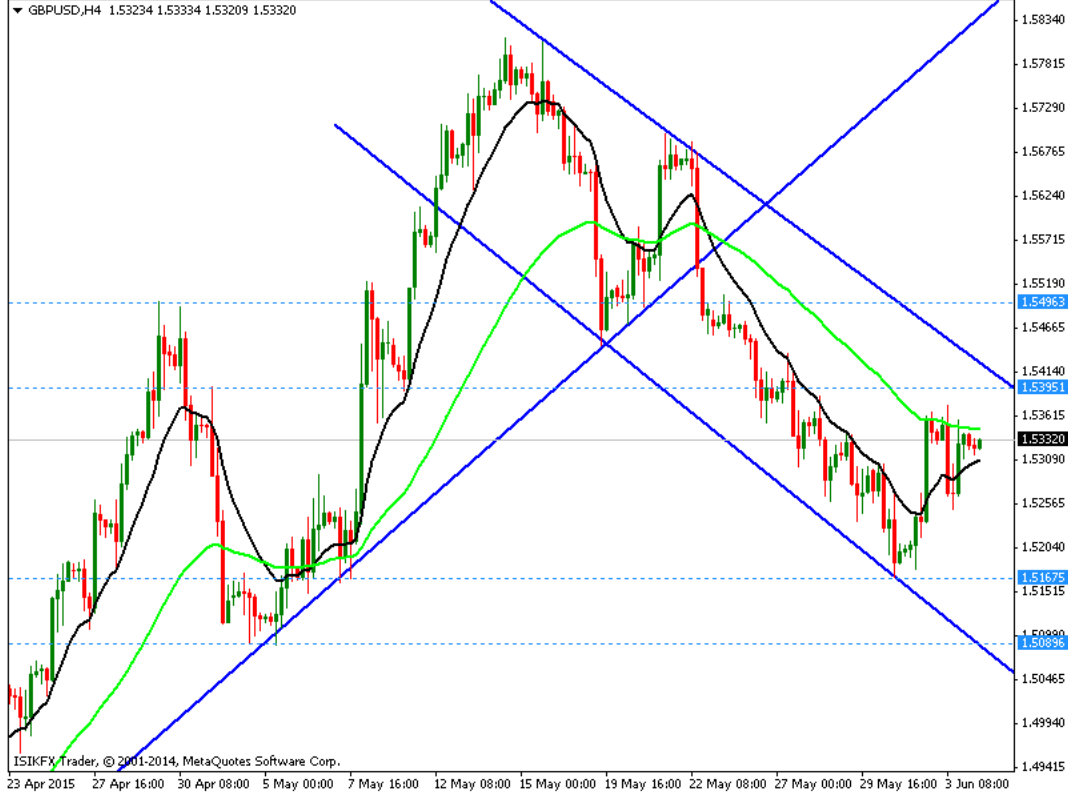
Dün açıklanan TÜFE rakamları beklentinin altında gelse de yükseliş devam ediyor. Çekirdek TÜFE yüzde 7'den 7.5'e yükselirken, TÜFE yüzde 7.91'den 8.09'a yükseldi. Gıda fiyatlarındaki yükselişe petrol fiyatlarının eklenmesi ile enflasyon görünümünde bozulma dikkat çekiyor. Kurdaki yükselişin fiyat artışına neden olması çekirdek enflasyonun yükselmesinin başlıca sebeplerinden. ABD'den gelen ADP tarım dışı istihdam beklentileri karşılarken, hizmet PMI ve ISM imalat endeksi beklentileri karşılamadı. ABD'de ticaret açığı ise 40.9 milyar dolar açıklanarak 44 milyar dolara olan beklentinin altında gerçekleşti. Bugün ABD'de işsizlik başvuruları açıklanacak. Kurda aşağıda 2.6700 yukarıda ise 2.6900 seviyeleri önemli. 2.6900 seviyesinin yukarı kırılması ile 2.7030 ve 2.7120 seviyeleri takip edilebilir. 2.6700 desteğinin kırılması durumunda ise 2.6620 ve 2.6500 izlenebilir.



Gerek Yunanistan anlaşması ile ilgili olumlu açıklamalar gerekse Draghi'nin ekonomi hakkında olumlu sinyaller vermesi Euro'nun değer kazanmasını sağlıyor. Gün içinde PMI verileri beklentileri karşılarken, perakende satışlar ve işsizlik verileri toparlanmayı teyit eder nitelikteydi. Yıllık bazda perakende satışlar yüzde 2.2 artış gösterirken, İşsizlik oranında yüzde 11.1'e düşüş görüldü. Günün ikinci yarısında ECB faizi sabit tuttuğunu açıklarken Draghi parasal genişleme programına yönelik açıklamalar yaptı. Enflasyon hedefi yüzde 0,0'dan yüzde 0.3'e yükseltirken büyüme rakamları 2015 yılında yüzde 1.5, 2016'da yüzde 1.9 ve 2017'de yüzde 2 olarak açıkladı. ABD tarafında günün en önemli verisi olarak karşımıza çıkan ADP tarım dışı istihdam verisi 201 bin açıklandı ancak Euro'ya karşı koyamadı. Paritede 1.1290 direncinin geçilmesi ile 1.1320 ve 1.1385 görülebilir. Düşüşlerde ise 1.1190, 1.1130 ve 1.1060 takip edilebilir.



Dolar endeksinde 94,70 seviyesine kadar sert satışlar görülse de paritede aynı oranda satışlar gözlemlenmiyor. Dolar , Yen karşısında güçlü kalmaya devam ediyor. Dün ABD’den tarım dışı istihdamın öncü verisi sayılabilecek ADP özel sektör istihdam değişikliği , hizmet PMI ve ISM imalat dışı verileri açıklandı. ADP özel sektör istihdamı 201.000 ile beklentileri aşarken , hizmet PMI 56,2 , ISM imalat dışı da 55,7 ile beklentilerin altında kaldı. Bugün ise yine ABD’den haftalık istihdam talepleri ve birim emek maliyetleri verileri açıklanacak. Teknik olarak değerlendirdiğimizde paritedeki yükseliş trendi hala devam etmekte. Dolar güçlü kalmaya devam ederse 124,80 ve 125,30 direnç seviyeleri takip edilebilir. Paritede görülebilecek satışlar sonrasında ise 124,15-123,85 ve 123,45 destek seviyeleri test edilebilir.



İngiltere'nin gündeminde dün hizmetler PMI verisi vardı. Ülkede hizmetler PMI Mayıs ayında 56,5 seviyesinde gerçekleşirken, veri beklentileri karşılamadı. Günün devamında ise ABD'den gelen veriler takip edildi. ABD'den açıklanan ve tarım dışı istihdam verisi öncesi dikkatle takip edilen özel sektör istihdam 201 bin kişi ile beklentilerin hafif üzerinde açıklandı. ABD ISM imalat dışı endeksi ise 55,7 ile beklentileri altında kaldı. İngiltere tarafında bugün faiz oranı kararı takip edilecek. ABD tarafında ise ilk işsizlik başvuruları öne çıkıyor. Teknik açıdan bakıldığında 1,5260 desteğinden yükselişe geçen parite 1,5375 direncini aşamadı. 1,5375'in korunması durumunda aşağı yönlü hareketin görülebileceği paritede 1,5310-1,5265-1,5180 destek seviyeleri takip edilebilir. Yukarı yönlü harekette ise 1,5410-1,5470 dirençleri önemli.



ABD'den dün açıklanan özel sektör istihdam 201 bin kişi artış ile beklentilerin hafif üzerinde kalırken, ISM imalat dışı endeks Mayıs ayında 55,7 ile beklentileri karşılamadı. Asıl dikkatleri çeken ise ABD 10 yıllık tahvil faiz oranındaki sert yükseliş oldu. ABD 10 yıllık tahvil faiz oranının dün yüzde 4,41 yükselişle 2,366 seviyesine ulaşması değerli metalin satış baskısı altında kalmasına neden oldu. ABD'den bugün açıklanacak ilk işsizlik başvuruları ve devam eden işsizlik başvuruları ise altında hacimlerin artmasına neden olabilir. Teknik açıdan bakıldığında ABD 10 yıllık tahvil faiz oranının artması ile aşağı yönlü hareket eden değerli metal 1186 direncinin altında fiyatlanıyor. Bu seviyenin korunması durumunda 1177-1170-1163 destek seviyeleri takip edilebilir. Yükselişlerde ise 1195-1200-1204 seviyeleri test edilebilir.