



Işık Menkul Araştırma Departmanı
Günlük Yorum



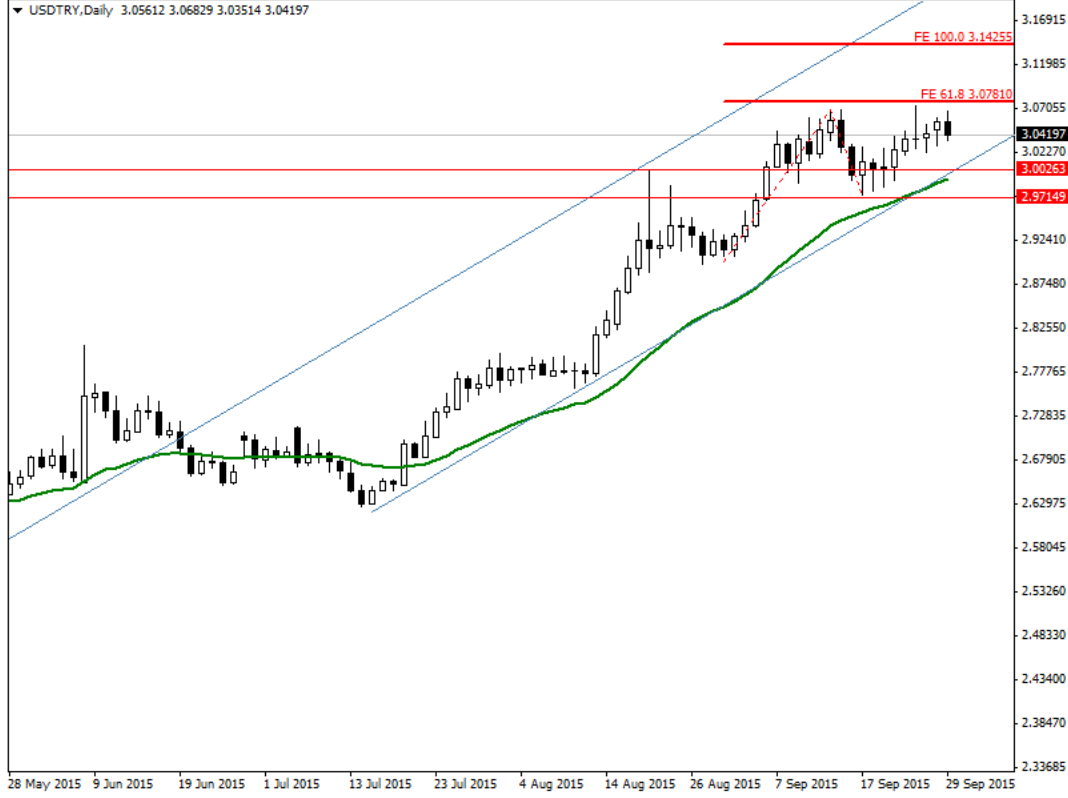
9500 seviyesinin üzerinde kalınması halinde destek bulabilecek alışı hareketi 96300 seviyesine kadar sürebilir. Hareketin devamında ise 9780 seviyesi hedeflenebilir konumda. Uzun süredir satış baskısı altında olan endekste görülebilecek satıcıyla seyirle 9300 ve 9220 seviyeleri önem taşıyor. Bu seviyelerden dönüş gelmesi şaşırtıcı olmayacaktır.

Avrupa ülkelerinde enflasyon rakamları açıklandı

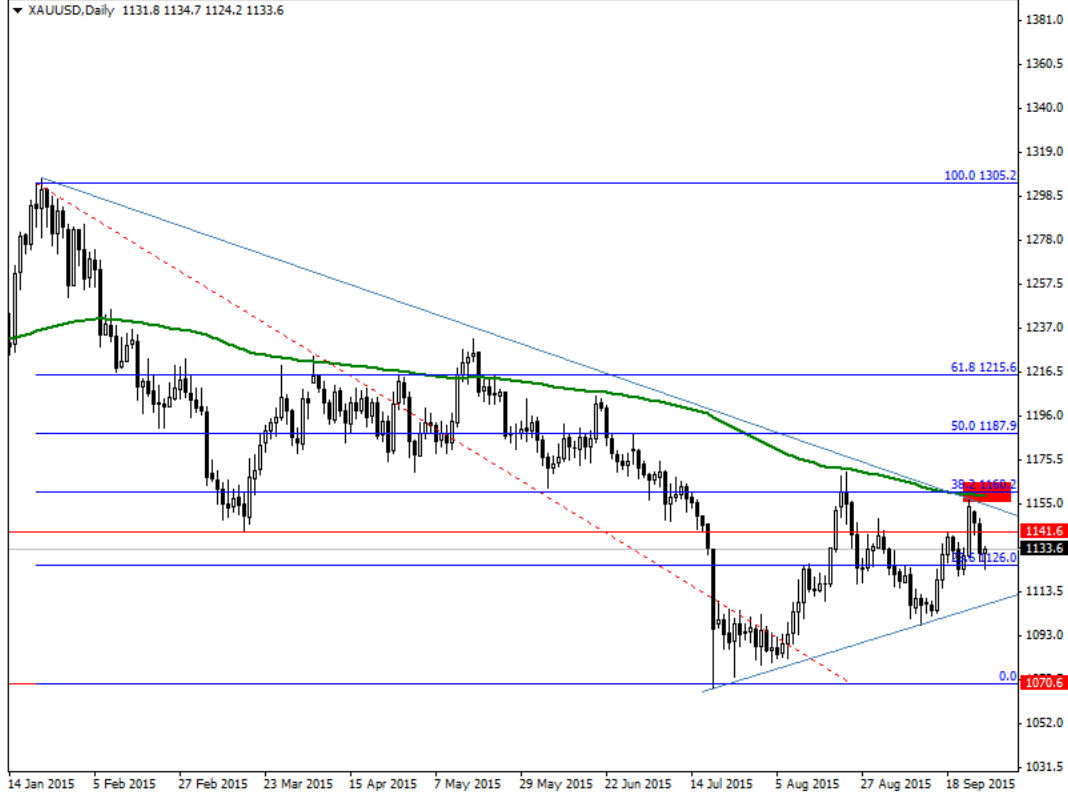
Güne Avrupa'da enflasyon verileri ile başladık. Günün ilk saatlerinde açıklanan veride aylık bazda yüzde 0.3 gerileme yaşandı. Aylık bazda beklentilerin altına kalan veride yıllık bazda da istenilen seviye yakalanılmadı. Aynı zamanda perakende satışların da yüzde 3.1 artış gösterdiği İspanya'da hala harcamalar istenilen seviyelerde değil. Avrupa'nın lokomotifini olan Almanya'da da enflasyon verileri olumsuzdu. Aylık bazda yüzde 0.2 düşüş göstererek beklentilerin hafif altında açıklanan veride yıllık bazda yüzde 0 seviyesinde görünüm hakim. Avrupa Merkez Bankası Başkanı Draghi'nin yıl içerisinde enflasyonun yüzde 0 seviyelerinde devam edeceğini ifade etmesi ile birlikte Avrupa'nın en büyük ekonomisi olan Almanya enflasyon rakamları bu görüşü destekliyor.

Endekslerde son durum

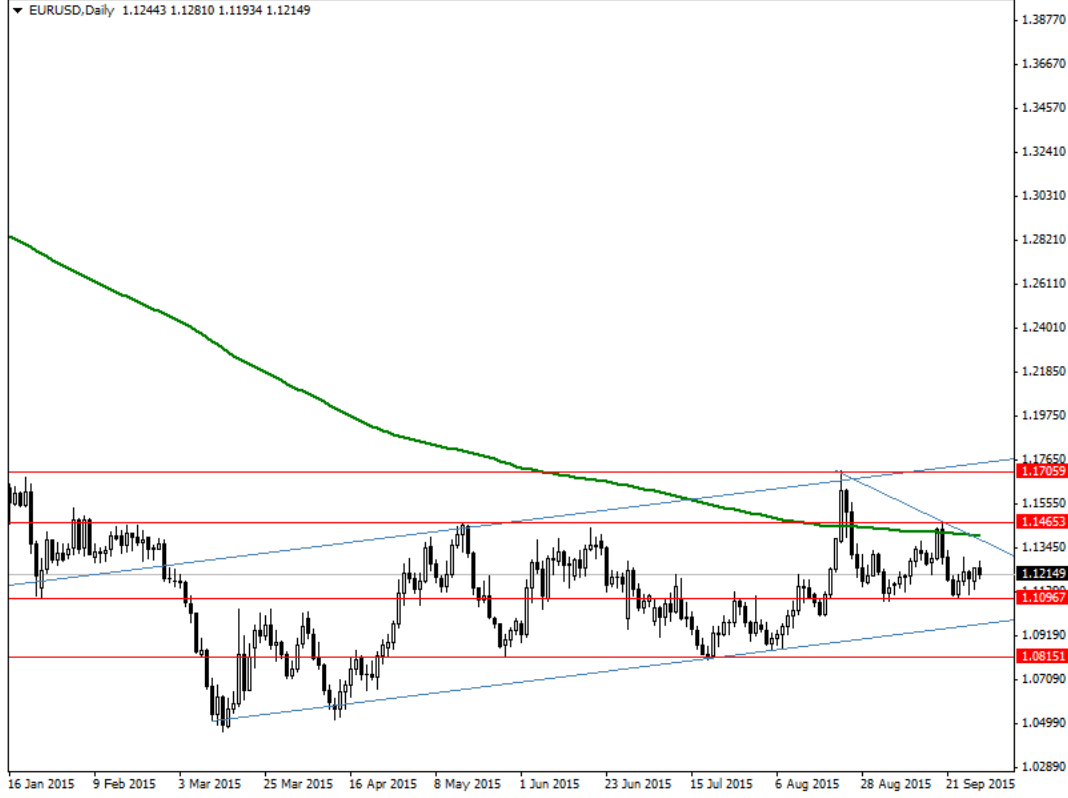
Geçtiğimiz günlerde toparlanma evresine giren dolar endeksinde kritik seviyelerde seyir sürüyor. 144 günlük ortalama seviyesi olan 9610 seviyesini dikkate alan endekste bu seviye kırılmakta zorlanılıyor. Olası yükselişler ile birlikte ilk olarak 9600 seviyesinin üzerinde kalınması gerekiyor. Bu seviyenin ardından da düşüş trendine denk gelen 9680 seviyesi gündemimizde yer alacak. Hareketin devamında ise 9700 seviyesi seyri etkileyebilecek öneme sahip. Geri çekilmelerde ise gözler tekrardan 200 günlük ortalama seviyesi olan 9530 tekrardan destek görevi görebilir. Dax'ta ise gün içerisinde 9280 seviyesine kadar gelmesine rağmen endeks artıya geçmeyi bildi.



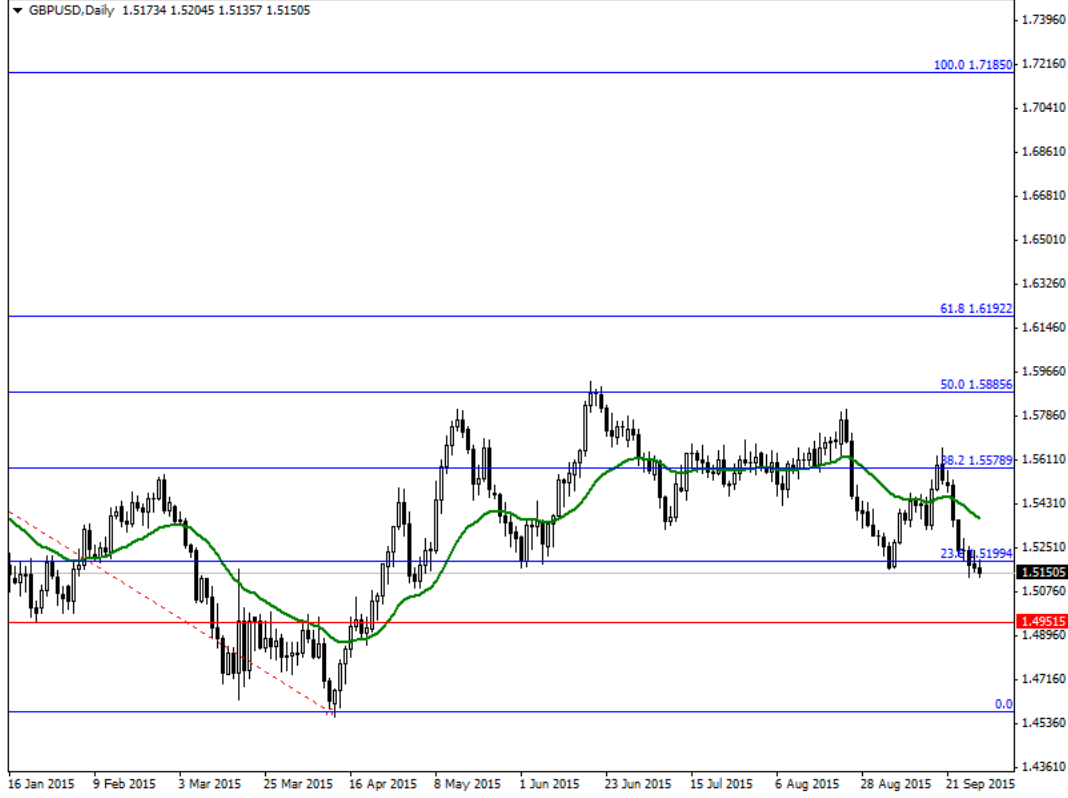
Paritede gün içerisinde satışların net hakimiyeti var. Ancak ekonomik verileri değerlendirdiğimizde, FED 2015 yılı içerisinde faiz artıracakını açıkladı ve Türkiye'nin önünde de bir erken seçim var. Ekonomik ve siyasi göstergelerin TL'nin aleyhine olduğu bu dönemde yaşanan düşüşler bir alım fırsatı olarak değerlendirilebilir. Satışların devamı halinde 3.0280-3.0210 destek seviyeleri takip edilebilir. Paritenin yeniden yükselişe geçmesi halinde ise 3.0475-3.0580 direnç seviyeleri izlenebilir.



Altın gün içerisinde dalgalı bir seyir izliyor. Öğlen saatlerinde 1124 seviyesine kadar gerileyen altın bu seviyelerden toparlanmaya başladı. FED'in 2015 yılı içerisinde faiz artışı gerçekleştireceğini açıklaması ve Çin'den gelen talebin azalacağı beklentileri ise halen altın üzerindeki baskının devam etmesine yol açıyor. Bu açıdan değerlendirdiğimizde altındaki yükselişlerin sınırlı kalabileceğini söyleyebiliriz. Yukarı yönlü hareketliliklerin devamında 1132-1138 direnç seviyelerini takip edebiliriz. Satış yönlü işlemlerin yeniden ağırlık kazanması halinde ise 1124-1116 destek seviyeleri test edilebilir.



Paritede dün gece saatlerine kadar alıcılı seyir sürmüştü. Yükseliş hareketi 1.1250 seviyesine kadar devam etti. Bu direnci aşamayan paritede geri çekilme hareketi gecikmedi. Gün içerisinde 1.12 seviyesinin her ne kadar altına gelinse de paritede bu seviyenin üzerinde kalma çabası gözle görülmüyor. Eğer bu seviyenin üzerinde kalırsa ilk olarak 1.1250 direnci tekrar test edilebilir. Hareketin devamında ise 1.1280 seviyesi her zamanki önemini koruyor. 1.1200'de kalıcı olunamaması durumunda ise 1.1150 desteğine gelinmesi zor olmayacaktır. Akşam saatlerinde volatilitenin düşük olması halinde ise 1.1150 ve 1.1200 aralığında fiyatlanmalar görülebilir. 1.1150 desteğinin de geçilmesi durumunda 1.1120 ve 1.1100 seviyelerinde hareketlilik düşebilir.



Paritede hareketlilik karar aşamasında. 1.52 seviyelerini aşmaya çalışan parite her ne kadar bu seviyenin üzerine gelse de kalıcılık konusunda problem yaşıyor. 1.52'nin üzerinde kalıcı olmayan parite 1.5150 ve 1.5200 aralığında sıkıştı. 1.5150'nin geçilmesi halinde volatilitenin artabileceği paritede 1.5100 ve 1.5080 seviyelerine gelinebilir. Paritede yükseliş hareketinin hacim kazanması durumunda 1.5200 seviyesinin üzerinde 1.5250 ve 1.5320 seviyeleri hedeflenebilir. Hareketin devamında ise 200 günlük ortalama seviyesi olan 1.5360 seviyesi son derece büyük önem taşıyor.